



# MARKET INSIGHTS REPORTS

25.03.2025

TÍN HIỆU SUY YẾU CỦA NHÓM CỔ PHIẾU  
CHỨNG KHOÁN TRÙ VIX



# NỘI DUNG CHÍNH

- 03 - 04** CHUYỂN ĐỘNG THỊ TRƯỜNG
- 05** TTCK VIỆT NAM – GÓC NHÌN GIAO DỊCH THỊ TRƯỜNG
- 06** PHÂN TÍCH KỸ THUẬT  
*Xanh vỏ đỏ lòng*
- 07** HỖ TRỢ VÀ KHÁNG CỰ CỔ PHIẾU TRONG NGÀY
- 07** CỔ PHIẾU CÓ KHỐI LƯỢNG GIAO DỊCH ĐỘT BIẾN
- 08** DANH MỤC KHUYẾN NGHỊ MUA BÁN CỦA SMART INVEST
- 08** TIN TỨC KINH TẾ VĨ MÔ
- 09** BIỂU ĐỒ TRONG NGÀY  
*Sa thải lao động đang có xu hướng tăng nhanh tại Mỹ*  
*Thuế quan trung bình tại Mỹ từ 1821 – 2016*
- 10** TTCK MỸ  
*Dự báo các chỉ số chính sẽ tăng điểm vào phiên giao dịch tới nay.*

# CHUYỂN ĐỘNG THỊ TRƯỜNG

## THỊ TRƯỜNG TRONG NGÀY



## ĐỘ RỘNG THỊ TRƯỜNG

### HOSE

Tổng số cổ phiếu giao dịch	539
Số cổ phiếu không có giao dịch	0
Số cổ phiếu tăng giá	270
Số cổ phiếu giảm giá	191
Số cổ phiếu giữ nguyên giá	78

### HNX

Tổng số cổ phiếu giao dịch	228
Số cổ phiếu không có giao dịch	0
Số cổ phiếu tăng giá	89
Số cổ phiếu giảm giá	73
Số cổ phiếu giữ nguyên giá	66

### UPCOM

Tổng số cổ phiếu giao dịch	379
Số cổ phiếu không có giao dịch	0
Số cổ phiếu tăng giá	164
Số cổ phiếu giảm giá	120
Số cổ phiếu giữ nguyên giá	95

## GIAO DỊCH NHÀ ĐẦU TƯ NƯỚC NGOÀI

### HOSE

	Mua	Bán	Mua-Bán
Khối lượng	67,186.10	68,325.92	(1,139.82)
% KL toàn thị trường	6.60%	6.71%	
Giá trị	1,751,568	2,148,250	(396,682)
% GT toàn thị trường	7.82%	9.59%	

### HNX

	Mua	Bán	Mua-Bán
Khối lượng	1,139.35	1,208.65	(69.30)
% KL toàn thị trường	6.60%	6.71%	
Giá trị	21,767	41,993	(20,226)
% GT toàn thị trường	2.22%	4.28%	

### UPCOM

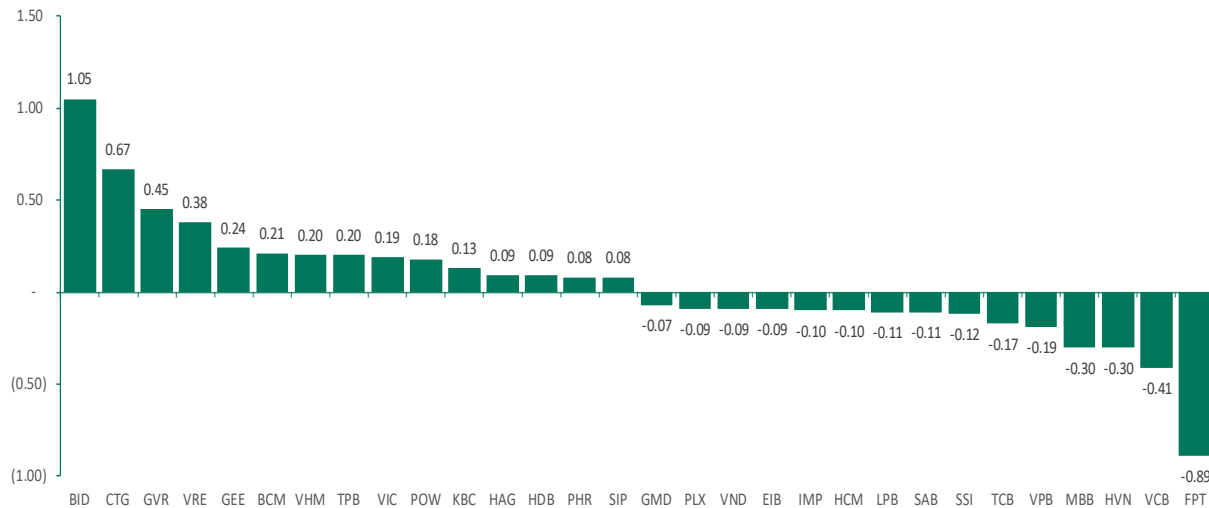
	Mua	Bán	Mua-Bán
Khối lượng	304.86	641.41	(336.55)
% KL toàn thị trường	0.63%	1.32%	
Giá trị	5,908	16,389	(10,480)
% GT toàn thị trường	1.02%	2.82%	

# CHUYỂN ĐỘNG THỊ TRƯỜNG

## TOP 10 VỐN HÓA

STT	Mã CK	KL	Giá	Thay đổi	P/E	P/B	EPS	Vốn hóa
1	VCB	2,028,100	66,200	-300 (-0.45%)	10.94	1.86	6,053	369,998
2	BID	2,936,500	39,700	600 (1.53%)	9.18	1.57	4,326	278,748
3	CTG	5,036,300	42,300	500 (1.2%)	8.96	1.51	4,719	227,151
4	VIC	7,932,000	56,900	200 (0.35%)	18.63	1.42	3,055	217,566
5	VHM	12,918,800	51,500	200 (0.39%)	7.18	0.96	7,176	211,532
6	TCB	8,130,100	27,900	-100 (-0.36%)	6.78	1.33	4,116	197,109
7	FPT	5,629,200	126,500	-2,500 (-1.94%)	22.20	5.20	5,697	186,090
8	HPG	20,101,000	27,200	50 (0.18%)	13.94	1.52	1,951	173,978
9	GAS	767,600	67,200	0 (0%)	14.93	2.56	4,502	157,428
10	VPB	11,786,900	19,500	-100 (-0.51%)	9.81	1.05	1,988	154,712

## TỔP CÁC CỔ PHIẾU ẢNH HƯỞNG TỚI VN-INDEX



## TĂNG GIẢM CHỈ SỐ NGÀNH

Ngành	% Index (D)	% Index (YTD)	Số mã
<b>Tất cả</b>	<b>+0.20%</b>	<b>+5.10%</b>	<b>1,611</b>
▼ Tài chính	+0.04%	+7.47%	107
▶ Tổ chức tín dụng	+0.15%	+7.14%	29
▶ Dịch vụ tài chính	-0.78%	+10.77%	65
▶ Bảo hiểm	+0.12%	+5.63%	13
▶ Bất động sản	+0.55%	+19.28%	144
▼ Công nghiệp	+0.76%	+3.08%	390
▶ Vận tải	+0.94%	+0.48%	132
▶ Tư liệu sản xuất	+0.08%	+7.85%	213
▶ Dịch vụ chuyên biệt và thương mại	+1.75%	+21.23%	45
▶ Nguyên vật liệu	+0.71%	+8.79%	263
▼ Tiêu dùng thiết yếu	+0.12%	-5.88%	165
▶ Thực phẩm, đồ uống và thuốc lá	+0.13%	-5.82%	158
▶ Đồ gia dụng và cá nhân	+0.11%	+0.20%	6
▶ Tiện ích	+0.38%	+2.41%	149
▼ Tiêu dùng không thiết yếu	+0.16%	+5.17%	261
▶ Phân phối và bán lẻ hàng lâu bền	-0.27%	+1.06%	124
▶ Hàng tiêu dùng và trang trí	+1.00%	+17.96%	93
▶ Dịch vụ tiêu dùng	+1.37%	-2.57%	32
▶ Xe và linh kiện	+1.73%	+0.20%	12
▼ Viễn thông	-0.70%	-14.45%	48
▶ Viễn thông	-0.69%	-15.05%	22
▶ Truyền thông giải trí	-0.91%	-0.95%	26
▼ Công nghệ thông tin	-1.86%	-16.89%	14
▶ Phần mềm	-1.86%	-16.93%	7
▶ Phần cứng	-3.06%	-2.40%	5
▶ Bán dẫn	0%	-8.86%	2
▶ Năng lượng	+0.37%	-9.37%	21
▼ Chăm sóc sức khỏe	-0.87%	-0.88%	49
▶ Dược phẩm - sinh học	-1.02%	-0.66%	44
▶ Chăm sóc sức khỏe	+1.30%	-4.05%	5

### Góc nhìn giao dịch thị trường

Chỉ số VN-Index đóng cửa tăng 1.60 (+ 0.12%) trong ngày hôm nay. Hôm nay có vài điểm đáng lưu ý như sau:

**(1) Dịch vụ chuyên biệt và thương mại, xe và linh kiện, dịch vụ tiêu dùng, chăm sóc sức khỏe, hàng tiêu dùng và trang trí, vận tải, nguyên vật liệu, bất động sản, tiện ích, năng lượng ... là nhóm tăng giá nhiều nhất trong ngày.** Đà tăng được dẫn dắt bởi các cổ như VEF, TV2, DRC, CSM, TMT, OCH, DSP, VNG, TNH, GEE, GEX, MSH, TNG, ACV, VJC, HAH, VSC, VOS, HPG, GVR, DGC, MSR, HSG, NKG, PDR, DPR, DCM, VIC, BCM, VHM, VRE, KBC, TCH, SIP, DIG, SJS, REE, POW, NT2, PPC, PVD, PVC, PVB... Các điểm cần lưu ý ở những nhóm ngành này:

(i) TV2 tăng giá trong ngày:

- ✓ Mẫu hình nền giao dịch là “White Candle”;
- ✓ Giá tăng khối lượng tăng – Tín hiệu tăng giá có sự hỗ trợ bởi khối lượng;
- ✓ Vận động giá trung hạn theo mô hình cốc tay cầm với đường kháng cự miệng cốc 36.2. Một Break out sẽ xác nhận xu hướng tăng giá với độ dốc cao hơn của TV2;
- ✓ Quy hoạch Điện VIII điều chỉnh với tổng công suất tăng 24% – 36% (Theo kịch bản cơ sở và tăng trưởng cao) với tổng vốn đầu tư lên tới 153.7 tỷ đô bao gồm 18.1 tỷ đô cho lưới điện truyền tải 220 – 500 KV là cơ hội cho TV2 cải thiện lợi nhuận trong những năm tới;
- ✓ Xác suất tăng giá ngày mai là 58%;

(ii) CSM tăng giá trong ngày:

- ✓ Mẫu hình nền giao dịch là “Small White Candle”;
- ✓ Giá tăng khối lượng tăng – Tín hiệu tăng giá có sự hỗ trợ bởi khối lượng;
- ✓ Mô hình hai đáy trung hạn xuất hiện ở nhịp điều chỉnh sóng 2 lớn. Chúng tôi cho rằng chu kỳ điều chỉnh của CSM đang dần đi tới điểm kết và tín hiệu mua trung hạn đang xuất hiện trên đồ thị MACD;
- ✓ Triển vọng tăng giá trung hạn của CSM vẫn tích cực nhờ việc hợp tác bán lốp xe điện với Vinfast, đền bù KCN Biên Hòa 1 và hết khấu hao nhà máy lốp Radial Bình Dương vào năm 2026 (Khoảng 140 tỷ/năm);
- ✓ Xác suất tăng giá ngày mai là 55%;

(iii) DPR tăng giá trong ngày:

- ✓ Mẫu hình nền giao dịch là “White Closing Marubozu”;
- ✓ Giá tăng khối lượng tăng – Tín hiệu tăng giá có sự hỗ trợ bởi khối lượng;
- ✓ DPR thiết lập mốc cao mới trong 3 tháng – Tín hiệu tích cực;
- ✓ Dải băng trên mở ra hỗ trợ giá tăng;
- ✓ Q1/2025 ước tính lợi nhuận DPR 120 tỷ (+ 86% so với cùng kỳ bao gồm hơn 70 tỷ lợi nhuận khác từ thanh lý 360 ha diện tích vườn gỗ);
- ✓ Xác suất tăng giá ngày mai là 62%;

(iv) VOS tăng giá trong ngày:

- ✓ Mẫu hình nền giao dịch là “White Candle”;
- ✓ Giá tăng khối lượng tăng – Tín hiệu tăng giá có sự hỗ trợ bởi khối lượng;
- ✓ Cổ phiếu chủ yếu đi ngang quanh vùng giá 16 – 18 trong vài tháng qua – Gần với giá trị sổ sách của công ty;
- ✓ VOS dự kiến thanh lý tàu VOSCO – STAR với giá khởi điểm 120 tỷ đồng (Con tàu này đã hết khấu hao và giá trị thanh lý thực tế sẽ là khoản lãi của doanh nghiệp);
- ✓ Xác suất tăng giá ngày mai là 61%;

**(2) Phần mềm, được phẩm sinh học, truyền thông giải trí, dịch vụ tài chính, viễn thông, phân phối bán lẻ hàng lâu bền ... là nhóm giảm giá nhiều nhất trong ngày.** Đà giảm được dẫn dắt bởi các cổ phiếu FPT, CMG, DHG, IMP, DVN, VNZ, YEG, SSI, VND, VCI, HCM, FTS, BSI, SHS, VGI, FOX, CTR, PLX, PNJ, FRT, PET... Các điểm cần lưu ý ở những nhóm ngành này:

(i) HCM giảm giá trong ngày:

- ✓ Mẫu hình nền giao dịch là “Long Black Candle”;
- ✓ Giá giảm khối lượng giảm - Tín hiệu giảm giá không có sự hỗ trợ bởi khối lượng;
- ✓ Mô hình Rounding Top với RSI(14) liên tục thiết lập mốc thấp mới là tín hiệu cảnh báo khả năng có thể xuất hiện nhịp chỉnh ngắn hạn của cổ phiếu – NĐT nên khóa lợi nhuận cổ phiếu này và không nên mua vào lúc này;
- ✓ Xác suất giảm giá ngày mai là 55%;

(ii) CMG giảm giá trong ngày:

- ✓ Mẫu hình nền giao dịch là “Black Closing Marubozu”;
- ✓ Giá giảm khối lượng giảm - Tín hiệu giảm giá không có sự hỗ trợ bởi khối lượng;
- ✓ Cổ phiếu đang trong vùng quá bán và có thể có sóng phản kháng tăng giá tuy nhiên mô hình trung hạn vẫn là sóng xuống – Đây không phải là mô hình phù hợp cho NĐT giao dịch;
- ✓ Pyn Elite Fund sau khi bán FPT và CMG cũng cho rằng nhóm cổ phiếu công nghệ có thể vỡ bong bóng (Quý này rất thành công khi đầu tư hai cổ phiếu này từ sớm);
- ✓ Xác suất tăng giá ngày mai là 59%;

(iii) PNJ giảm giá trong ngày:

- ✓ Mẫu hình nền giao dịch là “Black Candle”;
- ✓ Giá giảm khối lượng giảm - Tín hiệu giảm giá không có sự hỗ trợ bởi khối lượng;
- ✓ Cổ phiếu đang trong vùng giá mục tiêu có thể kết thúc 5 sóng giảm – Tín hiệu quan sát;
- ✓ Mô hình hai đáy với phân kỳ dương cảnh báo sự đảo chiều – Tín hiệu đảo chiều tích cực;
- ✓ Xác suất giảm giá ngày mai là 56%;

## VN-Index dưới góc nhìn kỹ thuật

VN-Index đóng cửa giao dịch tạo thành mẫu hình giao dịch “Black Candle”. Khối lượng giao dịch tăng nhưng nằm dưới mức trung bình 20 ngày. Theo lý thuyết, thì giá tăng khối lượng giao dịch tăng là mô hình tăng giá có sự hỗ trợ của khối lượng – Tuy nhiên, tín hiệu giao dịch hôm nay không quá tích cực do giá đóng cửa thấp hơn giá mở cửa.

Các điểm cần lưu ý:

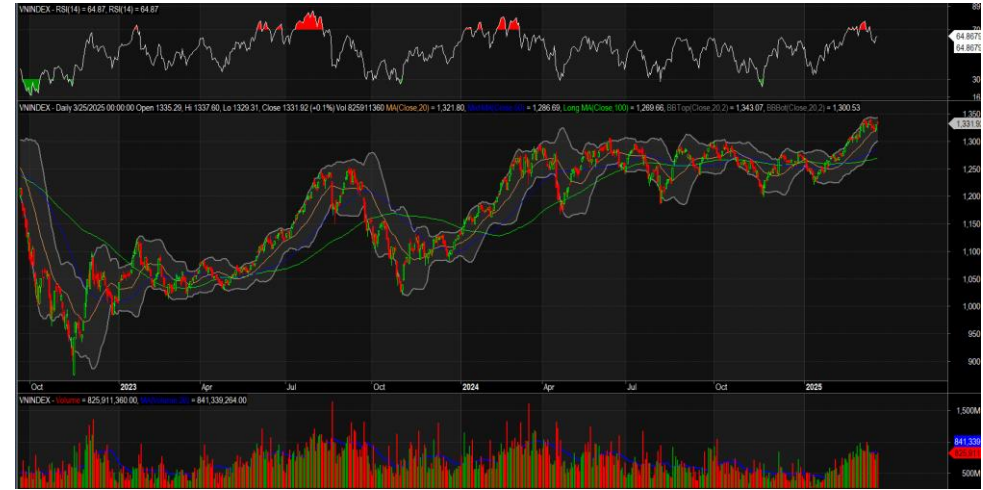
(i) NĐT nước ngoài bán ròng hơn 463 tỷ đồng (Tính cả 3 sàn). Tốp mua ròng khớp lệnh của nước ngoài gồm các mã: VPI, VRE, HDB, APG, MWG, ORS, PDR, GEX, CTG, HPG... Tốp bán ròng khớp lệnh của nước ngoài gồm các mã: FPT, SHB, TPB, VHM, VCI, SAB, VCB, HCM, VNM, GMD... Dù giá trị bán ròng đang giảm dần nhưng chuỗi bán ròng của khối ngoại vẫn tiếp tục kéo dài. Đây quả thực là tín hiệu buồn với TTCK Việt Nam.

(ii) Chỉ số vẫn ngập ngừng quanh ngưỡng kháng cự 1,350 điểm. Điểm đáng chú ý là kể từ mức đỉnh gần nhất: Vnindex mất vốn vẹn 0,3% (4 điểm), nhưng trên thực tế, chần chẫn phân động sẽ cảm thấy mất mát hơn con số này. Chỉ số Sentiment Index của chúng tôi dựa trên một thuật toán hết sức đơn giản để đo lường tâm lý thị trường: chúng tôi đo lường tỷ lệ cổ phiếu có thanh khoản đang tăng trong ngắn hạn (giá đóng cửa nằm trên đường MA20). Khi thị trường trong trạng thái FOMO, hầu hết cổ phiếu sẽ có xu hướng tăng giá và ngược lại, nếu thị trường trong trạng thái sợ hãi, phần lớn cổ phiếu sẽ có xu hướng giảm giá. Tính đến thời điểm hiện tại, Sentiment index đạt 25,9 điểm. Điều này có nghĩa là gần 3/4 số cổ phiếu trên thị trường đang trong xu hướng giảm, cho thấy rằng mức độ mất mát trên thị trường trên thực tế sẽ lớn hơn nhiều so với con số 0,3% kia. Tuy nhiên, có một vài điểm sáng cũng đang xuất hiện là những nhóm tăng giá trước và điều chỉnh trước đang vận động theo mô hình chuyển tiếp và các dấu hiệu tiếp tục giảm giá đã dừng lại và tín hiệu tăng giá đang dần xuất hiện như trường hợp của CSM, cao su tự nhiên GVR, DPG, PHR...(Chủ yếu nhóm dòng vốn hóa vừa và nhỏ) trong khi đó dấu hiệu suy yếu đang xuất hiện ở nhóm ngân hàng và chứng khoán. Trong nhóm này chúng ta cần lưu ý trường hợp của CTG và VIX vốn là cổ phiếu dẫn dắt đà tăng giá của nhóm này khi bắt đầu sóng liệu có Break out thực sự hay không và liệu có lập lại mô hình của nhóm đầu tư công (Break out giả và rơi ngay về vùng hỗ trợ động MA(50).

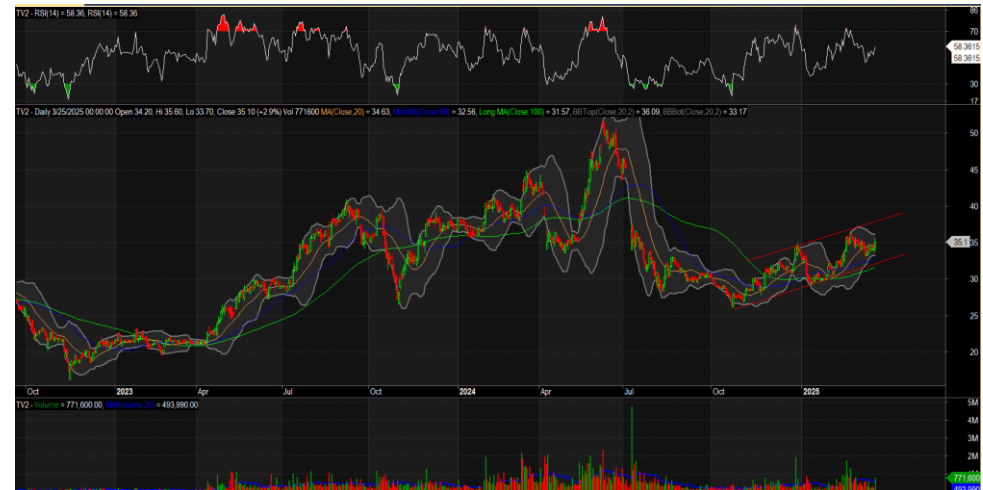
Theo phương pháp phân tích “Price Action” với VN30 chúng ta có 05 mã cho tín hiệu mua, 03 mã cho tín hiệu bán, 12 mã cho tín hiệu đi ngang. VIC, VHM, VRE, CTG, GVR ...cho tín hiệu tích cực.

Theo thống kê định lượng, với mẫu hình hôm nay thì phiên giao dịch tiếp theo, VN-Index có xác suất tăng điểm là 51% và 51.16% giá đóng cửa cao hơn giá mở cửa. Dựa trên thống kê, chỉ số giao dịch sẽ tăng điểm với giá đóng cửa cao hơn giá mở cửa vào phiên giao dịch ngày thứ 4. Hỗ trợ là 1,300 điểm và kháng cự là 1,350 điểm.

## Biểu đồ chỉ số VN-Index



## Biểu đồ cổ phiếu TV2



## HỖ TRỢ VÀ KHÁNG CỰ CỔ PHIẾU TRONG NGÀY

Ticker	Pivot	BC	TC	NarrowRange	R1	R2	R3	R4	S1	S2	S3	S4
HNX30	495.11	492.85	497.37	NO	507.65	515.66	528.2	536.21	487.1	474.56	466.55	454.01
HNXINDEX	244.73	244.81	244.64	YES	247.15	249.75	252.17	254.77	242.13	239.71	237.11	234.69
UPIINDEX	99.08	99.04	99.13	YES	99.55	99.92	100.39	100.76	98.71	98.24	97.87	97.4
VN30	1390.73	1391.7	1389.76	YES	1396.35	1403.92	1409.54	1417.11	1383.16	1377.54	1369.97	1364.35
VNINDEX	1332.94	1333.46	1332.43	YES	1336.58	1341.23	1344.87	1349.52	1328.29	1324.65	1320	1316.36
VNXALL	2190.09	2191.48	2188.69	YES	2196.51	2205.73	2212.15	2221.37	2180.87	2174.45	2165.23	2158.81
VN30F1M	1387.7	1388.2	1387.2	YES	1391.4	1396.1	1399.8	1404.5	1383	1379.3	1374.6	1370.9
VN30F1Q	1384.7	1385.95	1383.45	YES	1387.3	1392.4	1395	1400.1	1379.6	1377	1371.9	1369.3
VN30F2M	1387.37	1388	1386.73	YES	1390.23	1394.37	1397.23	1401.37	1383.23	1380.37	1376.23	1373.37
VN30F2Q	1383.13	1384.1	1382.17	YES	1385.07	1388.93	1390.87	1394.73	1379.27	1377.33	1373.47	1371.53
ACB	26.3	26.3	26.3	YES	26.45	26.6	26.75	26.9	26.15	26	25.85	25.7
BCM	78.27	78.35	78.18	NO	79.03	79.97	80.73	81.67	77.33	76.57	75.63	74.87
BID	39.53	39.45	39.62	NO	39.87	40.03	40.37	40.53	39.37	39.03	38.87	38.53
BVH	52.5	52.55	52.45	YES	52.8	53.2	53.5	53.9	52.1	51.8	51.4	51.1
CTG	42.1	42	42.2	NO	42.5	42.7	43.1	43.3	41.9	41.5	41.3	40.9
FPT	127.63	128.2	127.07	NO	128.77	131.03	132.17	134.43	125.37	124.23	121.97	120.83
GVR	34.62	34.63	34.61	YES	35.33	36.07	36.78	37.52	33.88	33.17	32.43	31.72
GAS	67.3	67.35	67.25	YES	67.5	67.8	68	68.3	67	66.8	66.5	66.3
HDB	22.78	22.8	22.77	YES	22.92	23.08	23.22	23.38	22.62	22.48	22.32	22.18
HPG	27.23	27.25	27.22	YES	27.37	27.53	27.67	27.83	27.07	26.93	26.77	26.63
LPB	34.05	34.07	34.03	YES	34.3	34.6	34.85	35.15	33.75	33.5	33.2	32.95
MBB	24.3	24.35	24.25	NO	24.45	24.7	24.85	25.1	24.05	23.9	23.65	23.5
MSN	68.53	68.55	68.52	YES	68.97	69.43	69.87	70.33	68.07	67.63	67.17	66.73
MWG	60.57	60.6	60.53	YES	61.23	61.97	62.63	63.37	59.83	59.17	58.43	57.77
PLX	41.12	41.2	41.03	NO	41.33	41.72	41.93	42.32	40.73	40.52	40.13	39.92
SAB	49.77	49.88	49.66	NO	49.98	50.42	50.63	51.07	49.33	49.12	48.68	48.47
SSB	19.73	19.7	19.77	NO	19.97	20.13	20.37	20.53	19.57	19.33	19.17	18.93
SHB	12.35	12.33	12.38	NO	12.65	12.9	13.2	13.45	12.1	11.8	11.55	11.25
SSI	27.08	27.17	26.99	NO	27.27	27.63	27.82	28.18	26.72	26.53	26.17	25.98
STB	38.6	38.57	38.63	YES	38.85	39.05	39.3	39.5	38.4	38.15	37.95	37.7
TCB	27.98	28.03	27.94	NO	28.12	28.33	28.47	28.68	27.77	27.63	27.42	27.28
TPB	14.78	14.77	14.79	YES	15.02	15.23	15.47	15.68	14.57	14.33	14.12	13.88
VCB	66.33	66.4	66.27	NO	66.47	66.73	66.87	67.13	66.07	65.93	65.67	65.53
VHM	51.7	51.8	51.6	NO	52.3	53.1	53.7	54.5	50.9	50.3	49.5	48.9
VIB	20.1	20.13	20.08	NO	20.3	20.55	20.75	21	19.85	19.65	19.4	19.2
VJC	96.6	96.55	96.65	YES	97.3	97.9	98.6	99.2	96	95.3	94.7	94
VIC	57.57	57.9	57.23	NO	58.53	60.17	61.13	62.77	55.93	54.97	53.33	52.37
VNM	61.43	61.45	61.42	YES	61.67	61.93	62.17	62.43	61.17	60.93	60.67	60.43
VPB	19.55	19.58	19.53	NO	19.65	19.8	19.9	20.05	19.4	19.3	19.15	19.05
VRE	19.73	19.7	19.77	NO	20.37	20.93	21.57	22.13	19.17	18.53	17.97	17.33

- Resistance và Support: Là các hỗ trợ và kháng cự trong ngày của cổ phiếu. Nhà đầu tư khi mua bán thì cần theo các vùng giá hỗ trợ hay kháng cự.
- Pivot: Là nơi xác nhận xu hướng đảo chiều của cổ phiếu.

## CỔ PHIẾU CÓ KHỐI LƯỢNG GIAO DỊCH ĐỘT BIẾN

Ticker	Volume	AvgVolume 10 Days	Change %	Daily Returns %
ORS	33,901,000	10,076,660	336	1.41
VRE	30,908,400	12,776,390	242	3.39
POW	25,255,100	10,798,120	234	2.35
<b>GEX</b>	<b>20,507,000</b>	<b>7,369,420</b>	<b>278.27</b>	<b>0.64</b>
HQC	12,241,800	5,502,250	222	-2.02
GEE	3,602,300	929,370	388	4.38
<b>DL1</b>	<b>3,520,700</b>	<b>450,490</b>	<b>781.53</b>	<b>9.43</b>
DPR	2,965,200	885,770	335	6.99
PHR	2,261,500	994,690	227	3.72
<b>CSM</b>	<b>1,673,800</b>	<b>605,270</b>	<b>276.54</b>	<b>1.69</b>
QCG	1,567,200	594,580	264	-3.25
HVH	1,538,900	266,830	577	6.86
CRC	1,208,800	161,840	747	6.91
DFE	1,155,900	388,760	297	5.56
<b>SHI</b>	<b>1,110,600</b>	<b>372,230</b>	<b>298.36</b>	<b>-0.34</b>
IMP	966,400	461,950	209	-5.94
PET	962,500	464,870	207	-1.95
PPC	830,600	339,120	245	0.85
TRC	825,400	140,450	588	6.91
<b>DRC</b>	<b>790,600</b>	<b>362,270</b>	<b>218.24</b>	<b>2.66</b>
TV2	771,600	337,370	229	2.93
CCL	748,300	360,760	207	3.38
MBG	600,500	216,010	278	0
AVG	524,100	145,760	360	8.57
<b>PAS</b>	<b>475,700</b>	<b>97,120</b>	<b>489.81</b>	<b>-3.13</b>
ABW	383,900	145,320	264	-2.2
TDP	295,700	114,770	258	0
SDD	292,900	97,240	301	6.67
AMS	239,700	46,970	510	1.25
PSB	164,700	73,160	225	-1.96
NED	156,400	66,580	235	0
HND	135,400	18,160	746	0
PHC	130,700	45,340	288	0.18
UDJ	129,200	52,280	247	0
HSL	129,100	59,360	217	-0.24
DRG	98,200	32,750	300	9.26
ILB	91,000	17,880	509	-0.83
L45	89,500	15,120	592	-2.38
SID	87,100	4,660	1,869	-1.29
CAT	86,100	27,580	312	0

- Lưu ý: PDR, VIB, LPB...có khối lượng giao dịch đột biến lớn

# DANH MỤC KHUYẾN NGHỊ MUA BÁN CỦA SMART INVEST

Ngày khuyến nghị	Mã CK	Khuyến nghị hành động	Giá mua/bán	Hiệu suất sinh lời	Ghi chú
25-Mar	DPR	Mua	≤ 52	10% -20%	Giao dịch theo mô hình CANSLIM của William O'Neil
25-Mar	TV2	Mua	≤ 36.3	10% -20%	Quy hoạch điện VIII mở rộng có thể thúc đẩy tăng trưởng lợi nhuận của TV2
25-Mar	VOS	Mua	≤ 16.5	10% -20%	Việc bán thầu có thể thúc đẩy sóng đầu cơ ngắn hạn

## Các lưu ý cần chú ý:

- Hôm nay chúng tôi **MỞ MUA 03 CỔ PHIẾU MỚI**;

## Tin tức kinh tế, vĩ mô

- Thị trường ngoại tệ:** Phiên 24/03, NHNN niêm yết tỷ giá trung tâm ở mức 24.831 VND/USD, tăng mạnh 18 đồng so với phiên cuối tuần trước. Tỷ giá mua giao ngay được niêm yết ở mức 23.640 VND/USD, cao hơn 50 đồng so với tỷ giá sàn; tỷ giá bán giao ngay được niêm yết ở mức 26.022 VND/USD, thấp hơn 50 đồng so với tỷ giá trần. Trên thị trường LNH, tỷ giá chốt phiên với mức 25.643 VND/USD, tăng 23 đồng so với phiên 21/03. Tỷ giá trên thị trường tự do giảm 60 đồng ở chiều mua vào và 70 đồng ở chiều bán ra, giao dịch tại 25.810 VND/USD và 25.900 VND/USD.
- Thị trường tiền tệ LNH:** Ngày 24/03, lãi suất chào bình quân LNH VND tăng 0,04 - 0,16 đpt ở tất cả các kỳ hạn từ 1M trở xuống so với phiên cuối tuần trước, cụ thể: ON 4,38%; 1W 4,48%; 2W 4,55% và 1M 4,58%. Lãi suất chào bình quân LNH USD đi ngang ở các kỳ hạn ON và 1W trong khi giảm 0,01 – 0,03 đpt ở các kỳ hạn còn lại, giao dịch tại: ON 4,30%; 1W 4,38%; 2W 4,42%, 1M 4,48%. Lợi suất TPCP trên thị trường thứ cấp tăng ở hầu hết các kỳ hạn ngoại trừ giữ nguyên ở kỳ hạn 3Y, chốt phiên với mức: 3Y 2,16%; 5Y 2,31%; 7Y 2,67%; 10Y 2,97%; 15Y 3,15%.
- Nghiệp vụ thị trường mở:** Trên kênh cầm cố, NHNN chào thầu 20.000 tỷ đồng kỳ hạn 7 ngày, 20.000 tỷ đồng ở kỳ hạn 14 ngày, 10.000 tỷ đồng ở kỳ hạn 28 ngày và 5.000 tỷ đồng ở kỳ hạn 91 ngày, lãi suất đều ở mức 4,0%. Có 18.792,64 tỷ đồng trúng thầu ở 2 kỳ hạn 7 ngày và 14 ngày, không có khối lượng trúng thầu ở các kỳ hạn 28 ngày và 91 ngày; có 19.720,63 tỷ đồng đáo hạn. NHNN không chào thầu tín phiếu NHNN; không có đáo hạn. Như vậy, NHNN hút ròng 927,89 tỷ đồng từ thị trường qua nghiệp vụ thị trường mở phiên hôm qua. Có 79.921,37 tỷ đồng lưu hành trên kênh cầm cố; không có tín phiếu lưu hành trên thị trường.

## Cách thức chốt lời và dừng lỗ

- Các mã trong danh mục chúng tôi khuyến nghị khi đạt hiệu suất sinh lời kỳ vọng nhà đầu tư có thể chốt lời hoặc đặt Trailing Stop (Các lệnh duy trì mức lãi mong muốn để đảm bảo tỷ lãi khi thị trường đảo chiều sau khi đã có lãi đạt kỳ vọng và để tài khoản nuôi lãi chạy).

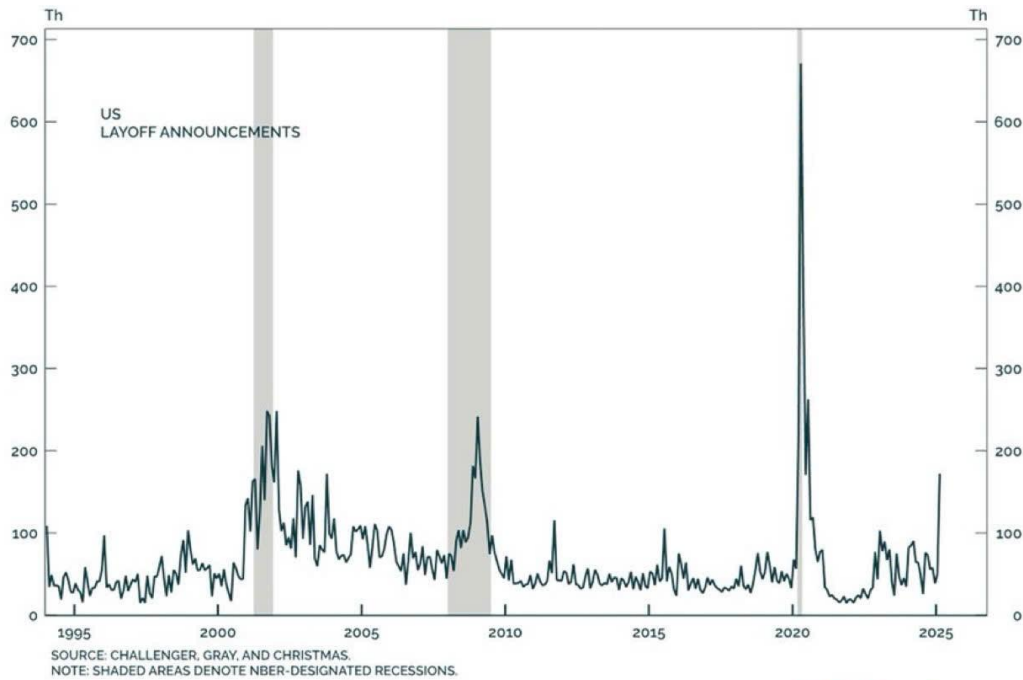
## Nguyên tắc dừng lỗ. Nhà đầu tư có thể lựa chọn các nguyên tắc dừng lỗ sau tùy theo quan điểm lựa chọn:

- Đặt mức dừng lỗ bằng ½ mức lợi nhuận trung bình mà mình kiếm được hàng năm;
- Đặt mức dừng lỗ theo điểm “Uncle”: Ngưỡng mà bản thân không thể chịu đựng được;
- Đặt mức dừng lỗ 10% ;



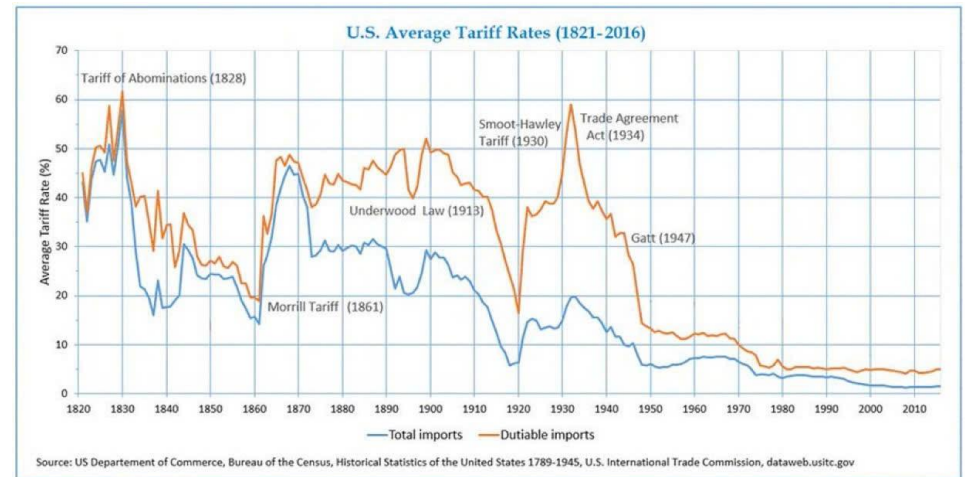


## Sa thải lao động đang có xu hướng tăng nhanh tại Mỹ



© BCQ Research 2025

## Thuế quan trung bình tại Mỹ từ 1821 - 2016





Game Stop có Break out thiết lập mô hình Bullish Falling Wedge



S&P 500 đang hình thành cụm nền tăng giá trên đồ thị tuần



AMZN và Meta đang hình thành mô hình tạo đáy trên đồ thị tuần ?



Tesla đã tăng tốt từ khi các lãnh đạo nước Mỹ khuyến nghị mua cổ phiếu



**Kết luận:** Dự báo các chỉ số chính sẽ tăng điểm vào phiên giao dịch tối nay.

(\*)**Bản quyền:** Bản tin này được bảo vệ bản quyền Công ty Cổ phần Chứng Khoán Smart Invest bởi luật pháp Việt Nam và các luật lệ, công ước khác. Mọi hình thức sao chép, tái bản, sử dụng trên các phương tiện truyền thông đối với Bản tin này cần được sự đồng thuận của Công ty cổ phần chứng khoán Smart Invest

**Tuyên bố miễn trách nhiệm:** Những dữ liệu trong Bản tin này được dựa trên và dẫn xuất từ những nguồn thông tin đại chúng và được cho là đáng tin cậy; tuy nhiên chúng tôi không bảo đảm và cam kết về tính chính xác và thích hợp của các thông tin đó đối với mọi đối tượng người dùng Dữ liệu trong Bản tin có thể thay đổi mà không cần báo trước Bản tin được viết cho mục đích cung cấp thông tin, không bao gồm bất cứ một khuyến nghị mua bán nào hướng tới mọi loại công cụ tài chính và cam kết trong bất kỳ chiến lược giao dịch nào Công ty cổ phần chứng khoán Smart Invest miễn trách đối với mọi hình thức hiểu và sử dụng Bản tin.



## CTCP CHỨNG KHOÁN SMART INVEST (AAS)

 <https://www.aas.com.vn>

 Tổng đài: 1900 1811

 [trungtamcskh@aas.com.vn](mailto:trungtamcskh@aas.com.vn)

Mở tài khoản ngay

